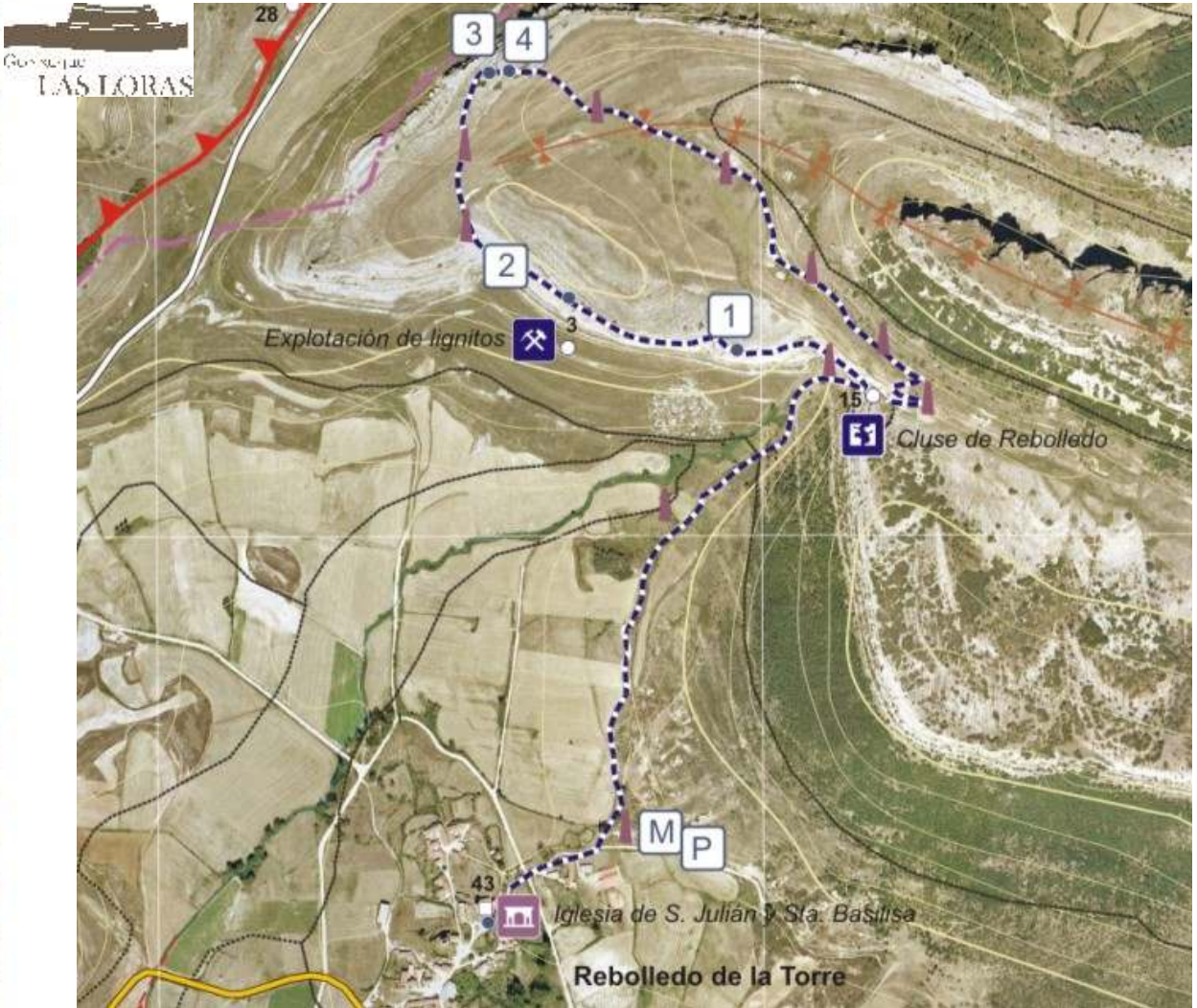


# ITINERARIO 2. Las fuerzas de la Tierra



- |   |                   |   |            |   |                     |   |                          |
|---|-------------------|---|------------|---|---------------------|---|--------------------------|
|  | BALIZAS           |  | Marquesina |  | Histórico-artístico |  | Depósitos cíclicos       |
|  | ITINERARIO        |  | Parking    |  | Geomorfológico      |  | Explotaciones de lignito |
|  | ITIN. ALTERNATIVO |   |            |  | Estratigráfico      |  | Frente del cabalgamiento |
|  | DIRECCIÓN         |   |            |  | Tectónico           |  | Sinclinal de Peña Mesa   |
|   |                   |   |            |  | Minero              |   |                          |
|   |                   |   |            |  | Paisajístico        |   |                          |

En la zona cercana a Rebolledo de la Torre se localizan numerosos puntos de interés geológico. Destacan sobre manera los aspectos estructurales como: el cabalgamiento de Villela, el pliegue en rodilla de Rebolledo o el sinclinal de Peña Mesa. La estratigrafía conjugada con la paleontología tienen una gran relevancia pues, gracias a ellas, obtenemos la información necesaria que nos permitirá interpretar cuándo y en qué condiciones se formaron las rocas que conforman el vertiginoso y atractivo paisaje de este itinerario. A lo largo de todo él nos vamos a encontrar con rocas sedimentarias de características y edades diferentes. Desde areniscas a calizas, pasando por margas, lutitas con niveles carbonosos (antiguas explotaciones de lignito) y biocalcarentitas. Las más antiguas tienen 200 Millones de años (Ma) y pertenecen al periodo de tiempo geológico denominado Jurásico. Las rocas más jóvenes que veremos tienen del orden de 85 Ma y se corresponden con rocas del Cretácico superior. En relación con los contenidos histórico-artísticos, cobra una dimensión única la iglesia románica de Rebolledo de la Torre, al presentar una galería porticada de gran valor así como otros muchos elementos decorativos de gran interés. Se ha acondicionado un itinerario alternativo (línea azul claro) para grupos de más de 10 personas o grupos con niños. El itinerario se inicia en el aparcamiento y base de interpretación acondicionada, situada a unos 250 metros de la iglesia, siguiendo la pista de tierra que bordea el edificio por la derecha.



